

Instructies voor het afleveren van ganzenafschot bij centrale koelingen

Update: 19 februari 2026

1. Kies één van de huidige afleverplekken

Iedere jager die in Noord-Holland ganzenbeheer uitvoert, kan zijn of haar ganzenafschot naar een van de volgende koelingen brengen:

- Assendelft
- Burgerbrug
- Nederhorst den berg
- Noordbeemster
- Texel
- Waverveen
- Westerland
- Wijdenes

Wil je hier gebruik van maken? Stuur dan een e-mail naar koeling@fbenoordholland.nl met daarin:

- de koeling waar je wil afleveren
- je naam en telefoonnummer
- het kenteken van de auto waarmee je op pad bent

Je krijgt dan de exacte locatie door, inclusief de instructies en eventuele afspraken die met de grondeigenaar zijn gemaakt. Zo weet de grondeigenaar dan, op hoeveel 'bezoek' op zijn erf hij kan rekenen.

2. BELANGRIJK: gebruik de GP-verklaring

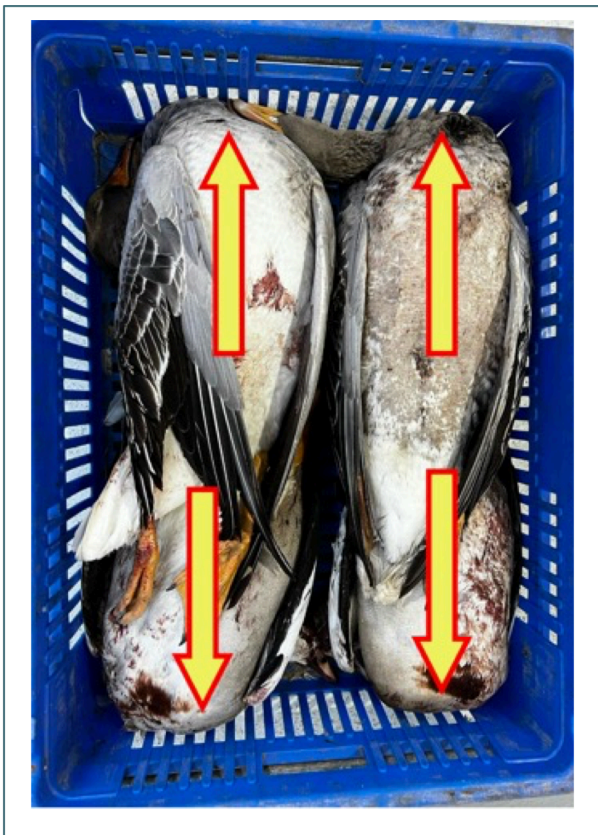
Voor elke partij die je aflevert, moet je een GP-verklaring invullen. Alleen dan kan de poelier deze partij aannemen. GP-verklaringen zijn aanwezig in de koeling. Na het invullen leg je het formulier in de insteekmap die in de koeling aanwezig is.

Ganzen die zijn afgekeurd voor consumptie kun je kwijt in de Rendac-bak die buiten de koeling staat. **Let op:** bij de koeling Noordbeemster staat geen Rendac-bak.

3. Lever de ganzen correct af...!!!

Bij de koeling vind je kratten voor 4 of voor 2 ganzen. Voor beide formaten geldt:

- Leg de ganzen altijd met de borsten naar buiten/boven. Op deze manier koelen ze het snelst af, en dat is belangrijk voor de voedselveiligheid. (zie Afbeelding 1)
- Stapel de kratten op elkaar met de beugels naar binnen geklapt. Zo blijft er genoeg ruimte om de ganzen niet te verdrukken, waardoor ze sneller afkoelen. (zie Afbeelding 1)



Afbeelding 1

Plaats de ganzen met de borsten naar buiten/boven.



Afbeelding 2

Stapel de kratten op elkaar met de beugels naar binnen geklapt.

Heb je vragen? Stuur dan een mail naar koeling@fbenoordholland.nl.